

ダニ媒介疾患の 予防について

春先から秋にかけてみられるツツガ虫などの
ダニ媒介疾患の予防のため、以下の点に注意してください。

予防対策

- ①ダニに咬まれないことが重要です。
- ②山や野原の他、公園、住宅地の庭などにも、ダニがいることがありますので、剪定や草取り等の際には注意をしてください。
- ③やぶや草むらなど、ダニの生息する場所に入る場合には、長袖、長ズボン、足を完全に覆う靴下、靴の着用等、肌の露出を少なくすることが大切です。
- ④屋外活動後には、ダニに咬まれていないかを確認してください。帰宅後すぐに服を着替えたり、体をシャワーで洗い流すと有効です。
- ⑤やぶ等で、犬や猫などの動物にダニが付くこともあります。除去には、目の細かいクシをかけると効果的です。ダニ駆除薬もありますので獣医師に御相談ください。
- ⑥吸血中のダニに気がついた際は、できるだけ医療機関（皮膚科）で処置してください。（自分でダニをつぶさないようにしてください）
- ⑦ダニに咬まれた後に、発熱等の症状があった場合は、医療機関を受診してください。

問い合わせ先

山口県周南健康福祉センター 健康増進課 精神・難病班 ☎(0834)33-6423

ダニ媒介性疾患の予防について

ダニ媒介性疾患とは…

マダニ類やツツガムシ類に咬まれることによって、多くの病原体が媒介されることが知られています。次の疾患は、山口県で発生が確認されているものです。

●重症熱性血小板減少症候群 (SFTS)

病原体はSFTSウイルス、媒介ダニはマダニ類です。症状は、発熱と食欲低下、おう気、おう吐、下痢、腹痛などで重症化し、死亡することもあります。

●日本紅斑熱

病原体は日本紅斑熱リケッチア、媒介ダニはマダニ類です。症状は、高熱と紅色で米粒大の発疹などです。主として西日本でみられます。

●つつが虫病

病原体はつつが虫病リケッチア、媒介ダニはツツガムシ類です。症状は、発熱、発疹、リンパ節の腫れなどです。全国的(北海道等一部地域を除く)にみられます。

「マダニ類」「ツツガムシ類」

マダニ類やツツガムシ類は、やぶや草むらなどに生息しているダニです。「ダニ」といっても、食品等に発生するコナダニや衣類や寝具に発生するヒョウヒダニなど、家屋内に生息するダニとは種類が異なります。

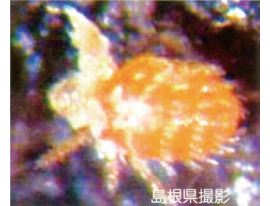
マダニ (吸血前:3~4mm)



マダニ (吸血後:1cm程度)



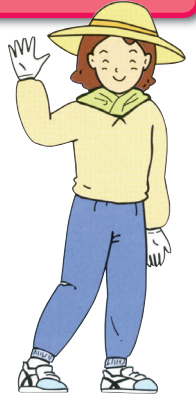
ツツガムシ (0.5mm程度)



ダニ媒介性疾患に罹らないためには、ダニに咬まれないことが重要です。

ダニに咬まれないために…

ダニ(マダニ類、ツツガムシ類)は、山林、草地、荒地などに生息している他、公園、住宅地の庭などでも注意が必要です。特に春から秋にかけて活動が活発になります。ダニの生息する場所に入る場合には、長袖、長ズボン、足を完全に覆う靴下・靴、帽子、手袋を着用し、首にタオルを巻く等、なるべく肌を露出しないようにしましょう。



ダニに咬まれたら…

ダニに咬まれても、痛みや痒みはあまりなく、気づかないことが多いようです。野外活動後の着替え時などに、体にダニが吸着していないかどうかを確認してください。

もし、ダニが吸着していたら…

- ①放置すると数日間以上吸着して吸血し続けますので、みつけたら早めに取り除くことが肝心です。
- ②できるだけ医療機関(皮膚科)を受診し、処置してもらってください。
- ③咬まれてからしばらくして(数日~2週間程度)発熱・発疹などの症状が出た場合には、医療機関を受診し、ダニに咬まれたことを告げてください。日本紅斑熱やつつが虫病には、有効な治療薬があります。

問い合わせ先

| 機関名 | 住所 | 電話番号 | 機関名 | 住所 | 電話番号 |
|------------|----------------|---------------|------------|---------------|---------------|
| 岩国健康福祉センター | 岩国市三笠町1丁目1-1 | ☎0827-29-1521 | 宇部健康福祉センター | 宇部市常盤町2丁目3-28 | ☎0836-31-3200 |
| 柳井健康福祉センター | 柳井市古開作中東条658-1 | ☎0820-22-3631 | 長門健康福祉センター | 長門市東深川1344-1 | ☎0837-22-2811 |
| 周南健康福祉センター | 周南市毛利町2-38 | ☎0834-33-6423 | 萩健康福祉センター | 萩市江向河添沖田531-1 | ☎0838-25-2667 |
| 山口健康福祉センター | 山口市吉敷下東3丁目1-1 | ☎083-934-2533 | 下関市立下関保健所 | 下関市南部町1-1 | ☎083-231-1530 |
| 防府支所 | 防府市駅前町13-40 | ☎0835-22-3740 | 健康増進課 | 山口市滝町1-1 | ☎083-933-2956 |

ホームページ

http://kanpokken.pref.yamaguchi.lg.jp/jyoho/page9/dani_1.html